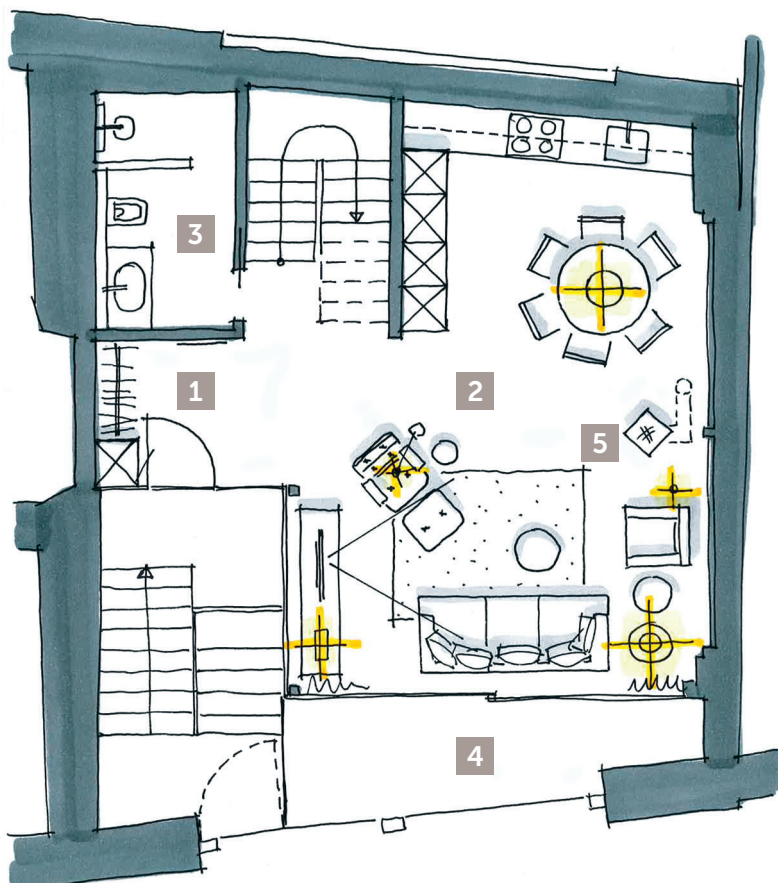


ERDGESCHOSS (65 m²)

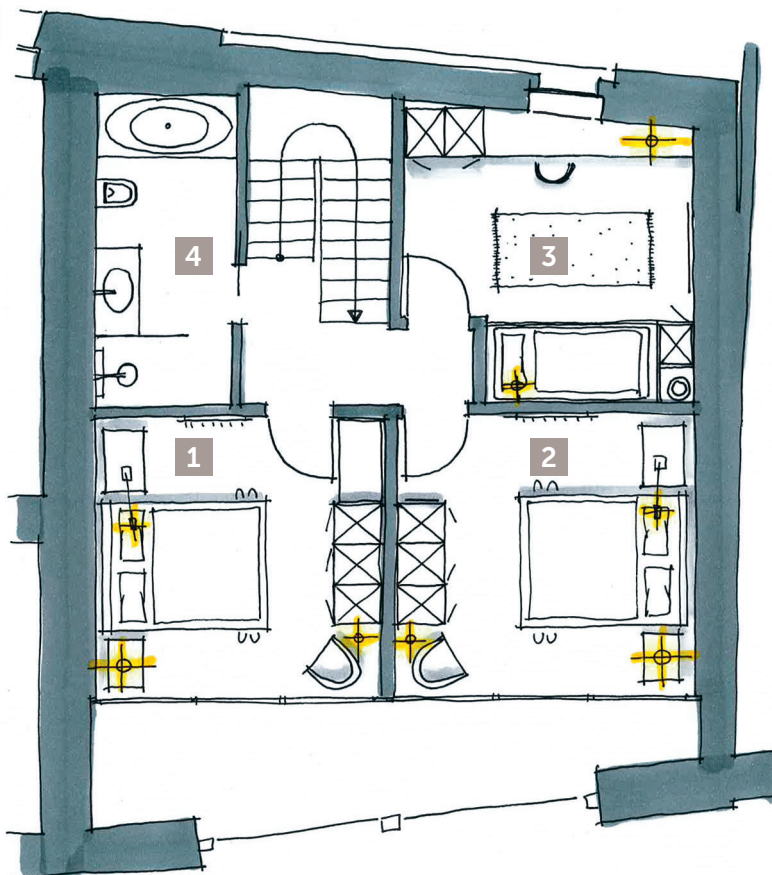
- Zugang über separaten Eingang zur Chasetta Allegra
- Treppenhaus mit Ablagefläche
- Eingangsbereich mit Garderobe
- Wohn- und Essbereich mit Esstisch für sechs Erwachsene, komfortable Sofa und Sessel, B&O-Fernseher
- Stimmungsvolles Cheminée
- Wunderschöner, geölter Altholz-Parkett
- Badezimmer mit WC/Dusche, Ausbau in Naturstein
- Ausgang zum rückversetzten Balkon des Heustalls (ca. 10 m²)
- Indirekt beleuchtbare Heustallpaneele aus Altholz
- Sorgfältig restaurierte, beleuchtete Bruchsteinmauern des alten Heustalls
- Im traditionellen Stil renovierte, auf- und zuschliessbare Fassade des ehemaligen Heustalls mit Sicht auf Kirchturm und Dorfgasse mit alten Engadiner Häusern
- Sehr gute Besonnung



- 1 Eingang mit Garderobe
- 2 Wohnraum mit Küche und Essecke
- 3 Badezimmer mit Dusche
- 4 Balkon
- 5 Kamin/Cheminée

OBERGESCHOSS (55 m²)

- Grosses Badezimmer mit Badewanne, separater Dusche und WC, Ausbau in Naturstein
- Zwei Schlafzimmer mit Doppelbett (160x200 cm), Schränke, TV, grosse Fenster (Südseite), beleuchtete Bruchsteinmauern
- Ein Schlafzimmer mit zwei Einzelbetten, welche zu einem Doppelbett zusammengefügt werden können; kleineres Fenster mit Blick auf die Berge (Nordseite), Schreibtisch/Bürostuhl und Schränke



- 1 Zimmer mit Doppelbett (160x200 cm)
- 2 Zimmer mit Doppelbett (160x200 cm)
- 3 Zimmer mit zwei Einzelbetten (90x200 cm)
- 4 Badezimmer mit Dusche und Badewanne